



平成 27 年 11 月吉日

岩手県行政書士会
会長 田村 格 様

第 27 回全国女性行政書士交流会
沖縄県行政書士会所属女性有志の会
水玉の会 会長 平良 あき子



「第 27 回全国女性行政書士交流会 in おきなわ」周知のご依頼

深秋の候、皆様には益々ご健勝のこととお慶び申し上げます。
さて私ども女性会員は、行政書士としての資質の向上と情報交換を行い、各単位会の活性化に寄与することを目的として、毎 2 年より毎年全国各地で交流会を開催しております。
そして来年「第 27 回全国女性行政書士交流会」は、今年の東京より襷が海を渡り、沖縄へ引き継がれました。
わが水玉の会は発足 2 年とまだまだ若い会ですが、うちなあ〜(沖縄)パワーを発信したいと思っております。
沖縄開催のテーマは「ゆいまーる」。
「ゆい」(結い・協働)+「まーる」(順番)、相互扶助を表す沖縄のことばです。
参加者同士の心も繋がる充実した交流会にしたいと思っておりますので、貴会の女性会員の皆様にも是非ご参加いただきたく、会報等での周知・お声掛けをよろしくお願い申し上げます。

記

- 1 テーマ : ゆいまーる (自立にむけて)
- 2 開催日時 : 平成 28 年 4 月 3 日 (日) ~ 4 日 (月)
- 3 会場 : ANA クラウンプラザホテル沖縄ハーバービュー
沖縄県那覇市泉崎 2-4 6
☎098-853-2111 Fax 098-853-9696
- 4 申込期限 : 平成 27 年 12 月 10 日 (木)
- 5 会場へのアクセス、日程、参加申込書は次ページをご覧ください。



日程表

1日目 4月3日 (日曜日)

- 12:00 ANAクラウンプラザホテル沖縄ハーバービュー
2階彩海の間 交流会会場前にて受付
- 13:00 交流会 開会 (講演・発表・記念撮影等)
- 18:30 懇親会

2日目 4月4日 (月曜日)

- 7:50 ホテルロビー (玄関前) 集合
- 8:00 出発
- ～古宇利島・美ら海水族館・備瀬のフクギ並木・道の駅など～
- ※観光詳細は別紙「沖縄大人の修学旅行」をご覧ください。
- 18:00 ホテル戻り ～解散～

会場までのアクセス

◇那覇空港よりタクシー利用 所要時間：約10分

料金：¥1,500前後

◇那覇空港よりモノレール利用

那覇空港駅 → 壺川駅 → 徒歩 → ANAクラウンプラザホテル沖縄ハーバービュー
モノレール料金：¥260 乗車時間：約10分、徒歩：約10分 (計20分程度)

* 壺川駅からホテルまで、若干の勾配があります。



拡大図

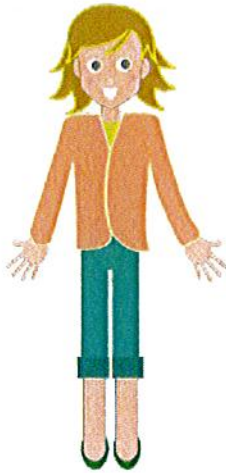


お問合せ先

行政書士法人 なか (なか事務所) 平良あき子

☎098-855-7003 FAX098-855-7005 ✉: yuimal@gonaka.jp

沖縄の4月



■気象
気 温(°C) 21.4
最高気温(°C) 24.1
最低気温(°C) 19.0

■気候
沖縄では最も過ごし
やすい「うりずん」の
季節。

■服装
日中は暖かく半袖の
シャツでも過ごせま
すが、夜は少し冷え薄
手の長袖があると便
利。

沖縄 大人の 修学旅行

働く美女が沖縄を謳歌

4/4(月)
日帰り
8:00-18:00

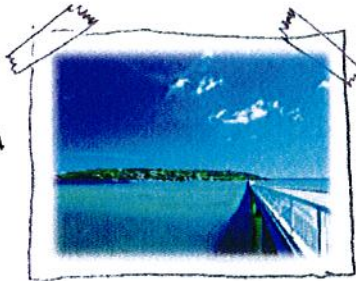


場所:ホテルロビー(玄関前)
集合:7:50 出発:8:00
戻り:18:00



1名様8,500円(税込)

沖縄らしい、女性向けの観光名所をお届けします！
(ランチ代・水族館入館代込み・お土産はご自由に！)
※天候・その他の事情でコースに多少変動が出ます。



◆古宇利島◆

海の綺麗さは本島でトップクラス。直線に伸びる古宇利大橋から見る海が絶景です！



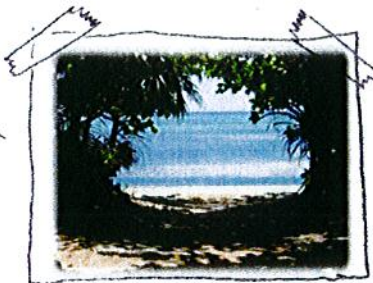
◆あいあいファーム(昼食)◆

今朝取れたての有機・無農薬野菜、昔ながらの製法で手づくりした豆腐や味噌。天然酵母のパンやオーガニック素材で沖縄の食を堪能☆



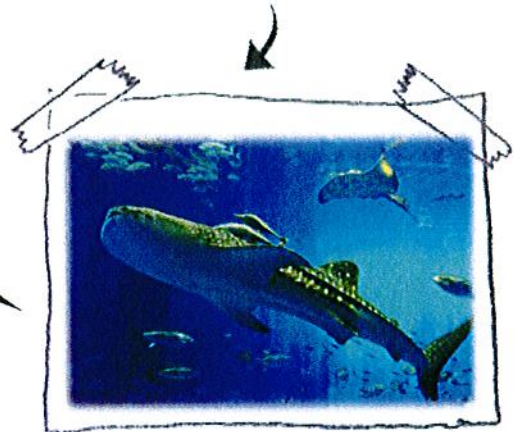
◆道の駅(お土産・特産品店)◆

2014年日本全国道の駅ランキング1位！沖縄県産の南国フルーツや定番野菜など、沖縄県民のご利用も多いお店です！余談ですが、全国でも当たると有名な宝くじ売り場がある！



◆フクギ並木◆

沖縄のゆったりとした時間の流れを感じさせてくれる事から、雑誌やメディアにも取り上げられる観光スポットです。TVで1度は見た事あるかも！



◆美ら海水族館◆

ジンベイサメの大きさが圧倒的！

集合場所	沖縄県那覇市泉崎2-46 ANAクラウンプラザホテル 沖縄ハーバービュー TEL:098-853-2111 集合場所:ホテルロビー (AM7:50 AM8:00出発)
------	--